



MONTERINGSANVISNING

Innehåll:



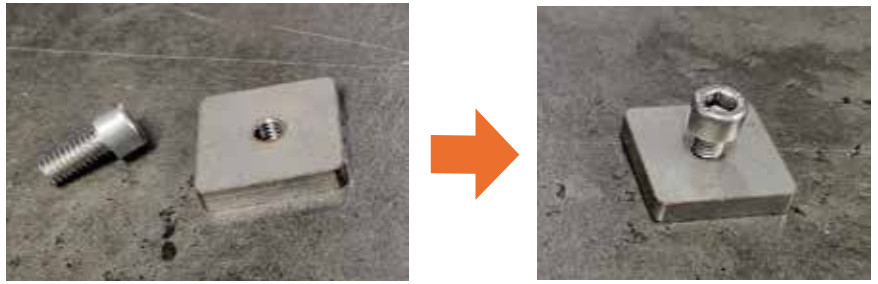
+



1. Montera bred list i övre spår, den smala undertill.

Klipp längd vid behov.

2. Montera insexskruvarna i brickorna.



3. Skjut in en bricka i var sin ände på takräckena, i undre spåret.



4. Skjut in fötterna på samma sätt.
Brickorna hamnar innanför.



5. Placera takräcket så fötterna greppar runt railsen.

Dra åt bulten tills takräcket inte går att skjuta i sidled
(ca 8 Nm).



6. Dra åt skruvarna i brickorna.



7. Lås fast ytterkåporna.

OBS! De första 2-3 gångerna kan nyckeln gå **mycket** trögt.

Tryck kraftigt inåt och vrid åt höger.



8. Skjut in ändkåporna. Gångjärnet ska vara närmast bilens front.

Ytterdelen öppnas för att komma åt det övre spåret.

